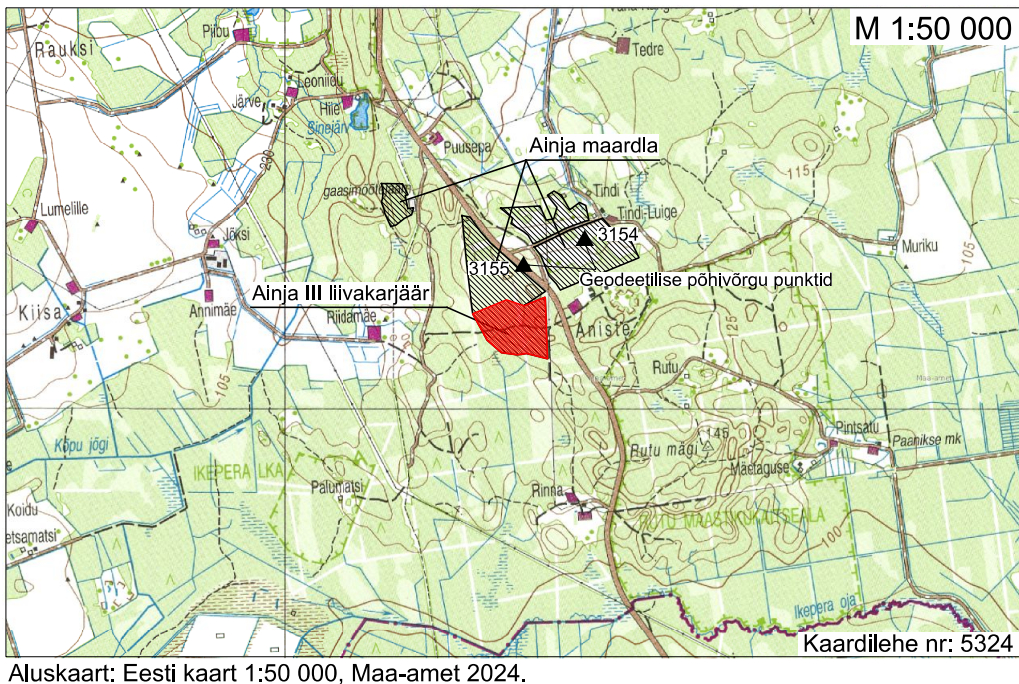


ASUKOHA SKEEM



MÄEERALDISE
PIIRIPUNKTIDE KOORDINAADID

Punkti nr	Koordinaadid	
	X	Y
1	6435615.48	596244.83
2	6435707.21	596469.44
3	6435679.81	596550.35
4	6435668.18	596584.34
5	6435725.59	596725.34
6	6435317.95	596740.89
7	6435318.14	596739.47
8	6435352.22	596601.04
9	6435348.41	596570.59
10	6435344.77	596540.14
11	6435358.67	596436.37
12	6435440.25	596342.28
13	6435478.66	596320.90
14	6435600.39	596253.15

MÄEERALDISE TEENINDUSMAA
PIIRIPUNKTIDE KOORDINAADID

Punkti nr	Koordinaadid	
	X	Y
1	6435615.45	596244.77
2	6435707.24	596469.37
3	6435679.81	596550.35
4	6435668.18	596584.34
5	6435725.68	596725.40
6	6435317.95	596740.91
7	6435365.60	596383.82

Mäeeraldise teenindusmaa
pindala: 14.38 ha

Mäeeraldise pindala: 14.04 ha

LEPPEMÄRGID

- Mäeeraldise piir, piiripunkt ja piiripunkti number
- Mäeeraldise teenindusmaa piir, piiripunkt ja piiripunkti number
- Naabermäeeraldise piir
- Naabermäeeraldise teenindusmaa piir
- Ainja VI uuringuruumi piir (üldgeoloogiline uurimistöö)
- Katastrirüksuse piir, nimetus ja tunnus
- Nõlvateraviku alumine kontuur karjääril põhjal (nõlvateraviku ülemine kontuur kulgeb mäeeraldise piiril)
- Maavaravaru plokki kontuur, plokki number ja varu kategooria (aT - aktiivne tarbevaru; pT - passiivne tarbevaru; P - prognoosvaru)
- Maapinna samakõrgusjoon, abs m
- Mäeeraldise lamami samakõrgusjoon, abs m
- Geoloogilise läbiloike joon
- Elektripaigaldise kaitsevöönd
- Sideehitise kaitsevöönd
- Tee kaitsevöönd
- Veetase, abs m
- Mõõdistamise kuupäev
- 2013. rajatud uuringupunkt (EGF 8500)
- Uuringupunkti nimi
- Suudme abs kõrgus, m
- Kattekihi paksus, m
- Kasuliku kivi paksus mäeeraldise piires, m
- Maerialdise lamami abs kõrgus, m
- Puurauk (EGF 8500)
- Interplatsioonipunkt (EGF 8500)
- 2024. rajatud uuringupunkt, uuringupunkti nimi

MÄRKUSED:

- Koordinaadid L-EST97 süsteemis, kõrgused EH2000 süsteemis.
- Kasutatud materjalid:
 - Ainja III liivakarjäär maavara kaevandamise keskkonnaluba L.MK/332741;
 - Ainja III liivakarjäär mäeeraldise plaan seisuga 22.09.2023. (Mäebüroo Nord OÜ, 23MT-640);
 - Aruanne "Ainja III uuringuruumi liiva ja kruusa varu geoloogiline uuring Viidandimaal (varu seisuga 01.09.2013. a.)" (T. Tuuling 2013, EGF 8500);
 - Seletuskiri Ainja maardla Ainja III liivakarjäär mäeeraldise varu ümberhindamise kohta (varu seisuga 31.03.2024. a) (V. Valling 2024, EGF9877).
- Katastrirüksuste, ktsenduste ja maardla andmed: Maa-amet, maavarade register 14.06.2024.
- Mäetööde seis: 22.09.2023.

MÄEÜROO NORD Mäebüroo Nord OÜ Põhja mnt 232/4 11314 Tallinn		Viljandi maakond, Mulgi vald	
+372 613 8810 info@maeburoo.ee www.maeburoo.ee		AINJA III LIIVAKARJÄÄR MÄEERALDISE PLAAN	
TÖÖ NUMBER 24PR-707	KUUPÄEV 14.06.2024	GRAAFILINE LISA 1	TELLJA RONK OÜ Harju maakond, Harku vald, Harkujärve küla, Järvekaidla tee 1, 76902
KOOSTAS Margus Kukk	(allkirjastatud digitaalselt)	TELLJA RONK OÜ Harju maakond, Harku vald, Harkujärve küla, Järvekaidla tee 1, 76902	MÕÖTKAVA 1:1000 0 5 10 20m
TÄIENDAS Viljar Roosimaa (allkirjastatud digitaalselt)			